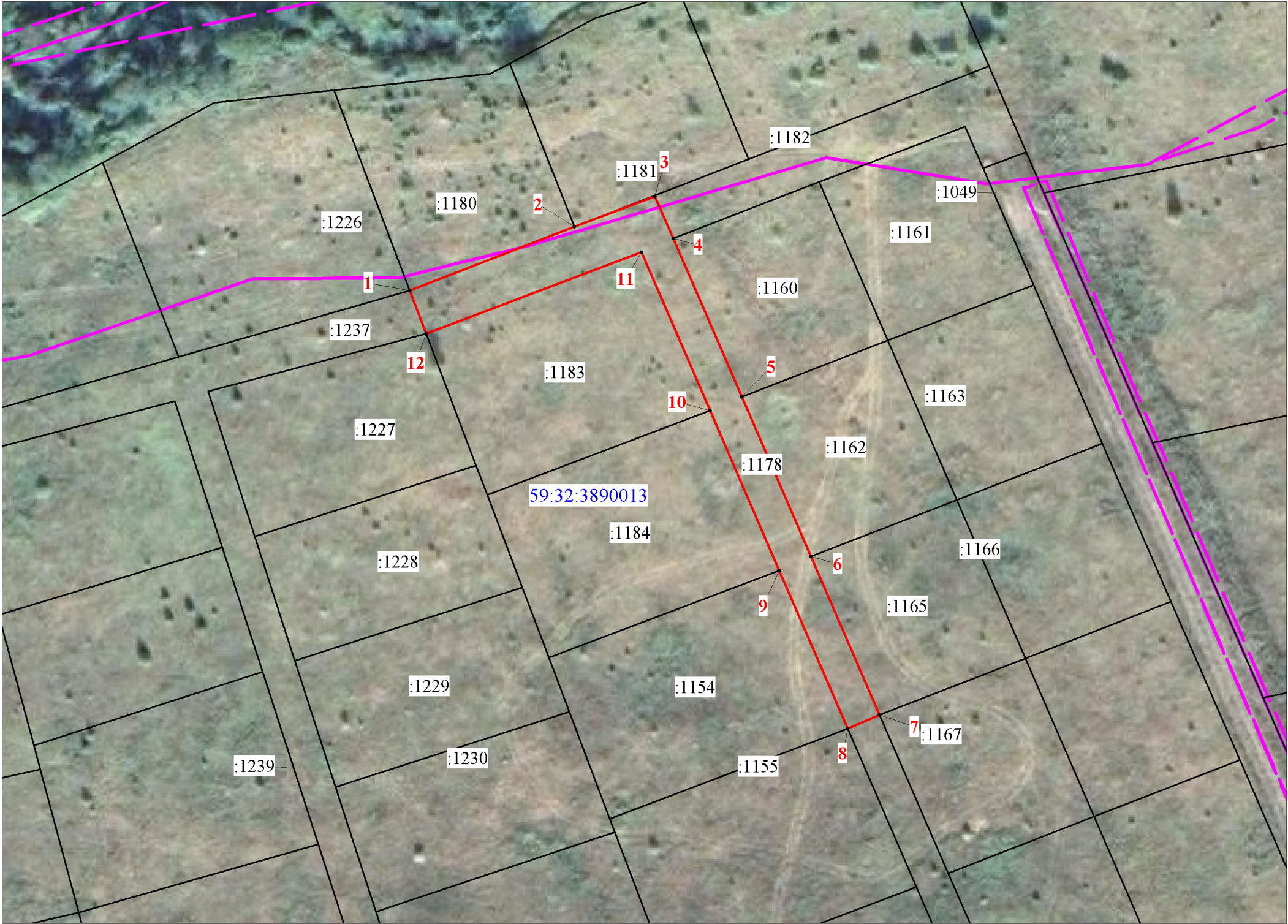


Схема расположения границ публичного сервитута

Объект: Строительство ВЛ 0,4 кВ с установкой ПУ для электроснабжения Пермского м.о (4500097970)

Местоположение: Пермский край, Пермский муниципальный округ

Площадь земель и/или части земельного участка, кв.м: 909



Описание границ смежных землепользователей

Описание границы	Смежный землепользователь (при наличии кадастровый номер земельного участка)	Площадь обременения, кв.м
от точки 1 до точки 2	59:32:3890013:1180	0
от точки 2 до точки 3	59:32:3890013:1181	0
от точки 3 до точки 4, от точки 7 до точки 8	59:32:3890013:1178	909
от точки 4 до точки 5	59:32:3890013:1160	0
от точки 5 до точки 6	59:32:3890013:1162	0
от точки 6 до точки 7	59:32:3890013:1165	0
от точки 9 до точки 9	59:32:3890013:1154	0
от точки 9 до точки 10	59:32:3890013:1184	0
от точки 10 до точки 12	59:32:3890013:1183	0
от точки 12 до точки 11	59:32:3890013:1237	0
Итого:		909

Каталог координат (Система координат МСК-59, зона 2)

Обозначение характерных точек границ	Координаты, м		Метод определения координат характерной точки	Mt, м
	X	Y		
1	2	3	4	5
1	495144.20	2243999.94	Геодезический метод	0.1
2	495155.18	2244028.39	Геодезический метод	0.1
3	495160.40	2244042.31	Геодезический метод	0.1
4	495153.12	2244045.48	Геодезический метод	0.1
5	495125.73	2244057.31	Геодезический метод	0.1
6	495098.09	2244069.21	Геодезический метод	0.1
7	495070.71	2244081.04	Геодезический метод	0.1
8	495068.33	2244075.53	Геодезический метод	0.1
9	495095.71	2244063.70	Геодезический метод	0.1
10	495123.36	2244051.80	Геодезический метод	0.1
11	495150.74	2244039.98	Геодезический метод	0.1
12	495136.71	2244002.76	Геодезический метод	0.1
1	495144.20	2243999.94	Геодезический метод	0.1

- Условные обозначения
- проектные границы публичного сервитута
 - кадастровый номер квартала
 - граница и номер земельного участка, сведения о котором внесены в ЕГРН
 - обозначение характерной точки проектной границы публичного сервитута
 - охранный зона ЛЭП
 - граница муниципального образования

Масштаб 1:800